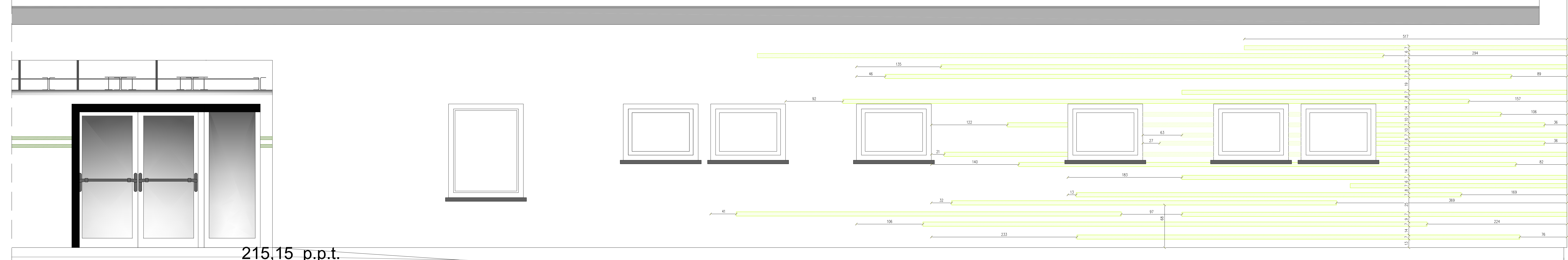


DŁUGOŚCI I ROZSTAW PASKÓW o gr 7cm



215,15 p.p.t.

A'

B

<p>SOWA PROJEKTOWANIE, PRZYGOTOWANIE I PROWADZENIE INWESTYCJI BUDOWLANYCH ul. Gawryśka 6; 39-200 Dębica; tel/fax. 014 676 30 95; e-mail: biuro@sowaprojekt.pl</p>			
<p>Projekt: PROJEKT WYKONAWCZY BUDOWY SALI GIMNASTYCZNEJ I PRZEBUDOWA INFRASTRUKTURY TECHNICZNEJ PRZY MIEJSKIM GIMNAZJUM NR 2</p>			
<p>Inwestor: Gmina Miasto Dębica, 39-200 Dębica, ul. Ratuszowa 2.</p>		<p>Lokalizacja: Dębica, dz. nr ewid. gr : 2753, 2752/1, 2752/2, 2754, obręb 4, ul. Lysogórska</p>	
<p>Przedmiot rysunku: Długości i rozstaw pasków - Elewacja A'-B</p>		<p>Skala: 1:20</p>	
<p>Projektował: mgr inż. Gabriel Sowa</p>	<p>branża: KUCHNIA</p>	<p>data: 09.2014</p>	
<p>Projektował: mgr inż. arch. Rafał Owczarek</p>	<p>branża: ARCHITEKTURA</p>		
<p>Projektował: mgr inż. arch. 0102</p>	<p>branża: ARCHITEKTURA</p>		
<p>Opracował: inż. Marta Łukaszewska</p>	<p>branża: ARCHITEKTURA</p>		
<p>Sprawił: mgr inż. arch. Michał Smajdor</p>	<p>branża: ARCHITEKTURA</p>		
<p>Nr rysunku: 88PKOK0113</p>	<p>branża: ARCHITEKTURA</p>	<p>Nr rys. A34.1</p>	